

第6回 情報セキュリティEXPO

**WEEDS**

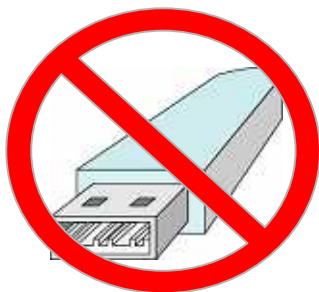
TRUE TECHNOLOGY TO THE WORLD

セキュリティ対策の終止符！  
WEEDS Trace Series

ウィーズ・システムズ株式会社  
営業部 田口 孝貴

2009年5月13、14、15日  
東京ビッグサイト

# モニタリングしないで、情報漏えい事件は減りましたか？



USBメモリーの  
使用禁止



外部媒体の  
使用禁止



不要なアプリの  
使用制限



ファイルアクセス  
の制限



プリンターの  
使用制限

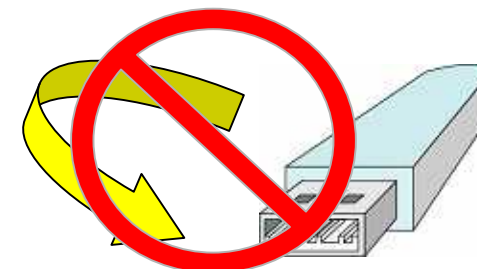
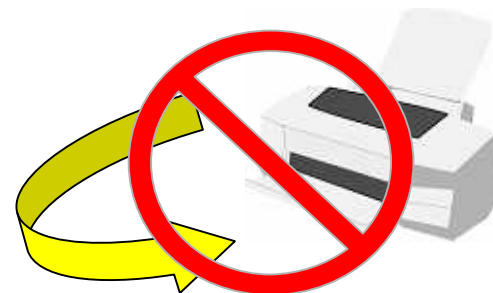
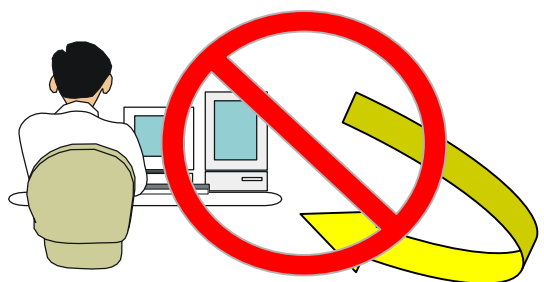


この結果、情報漏えいや不正操作、不正アクセスは減ったのでしょうか？

## これまでのセキュリティ対策の盲点

- アクセスブロック
- アクセスコントロール
- 利用制限

“アクセスさせない”  
という対策ばかりで、  
モニタリングしていない



## セキュリティを脅かす事件の犯人は？

---

### ■大部分が内部犯罪（派遣社員含む）

- 某証券会社（2009年4月発生）

- 148万人の情報を32万円で売却。

- ヤフーBB（元社員）情報漏洩事件

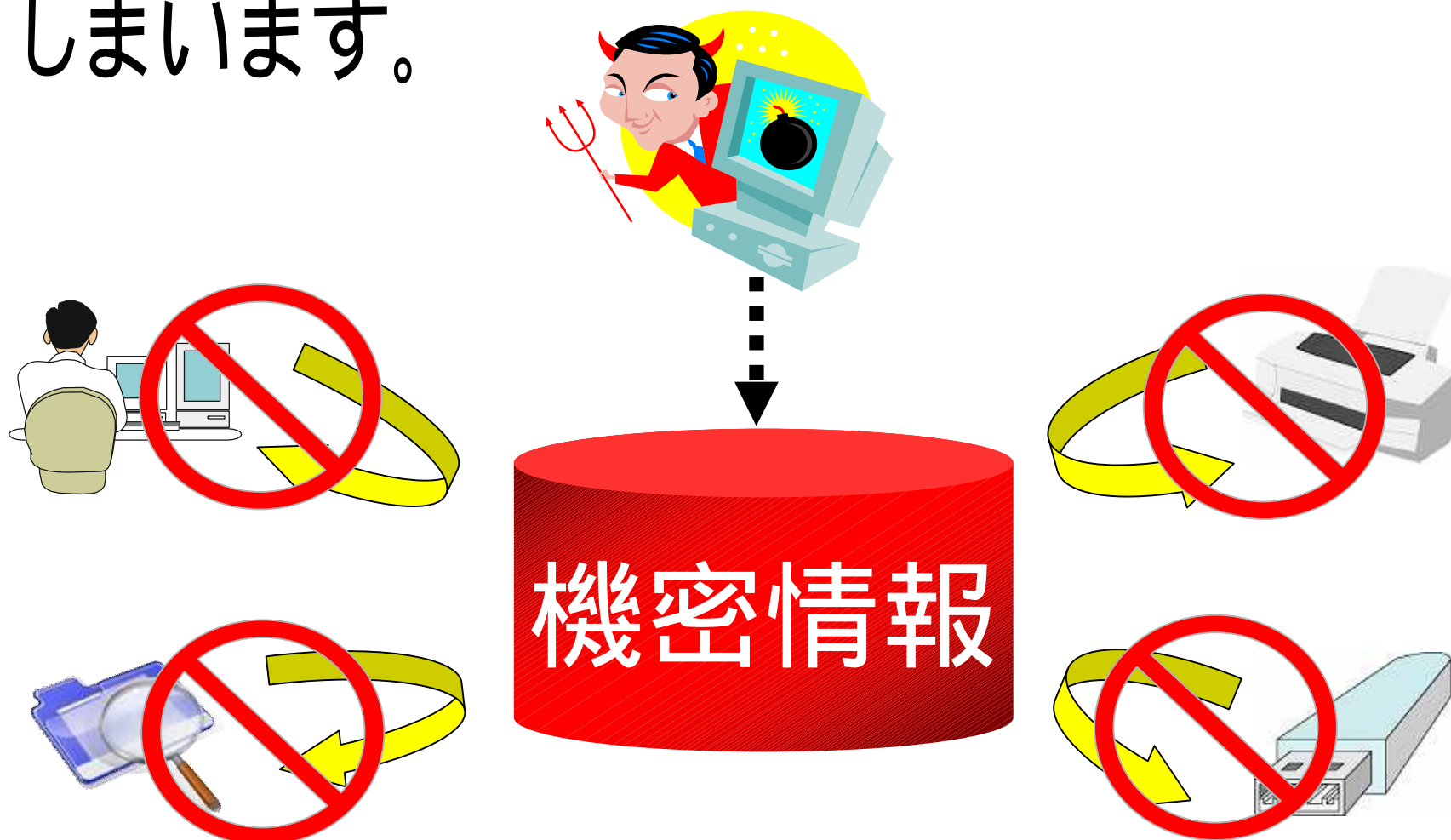
- 450万人に対して、一人500円の支払い。

- 携帯電話大手、家電量販店大手、個人情報ネットで売却

### ■情報漏洩事件の約8割が内部犯罪。

# いつまでも減らない情報漏えい事件

■いくら防御しても、誰かがアクセスできて  
しまいます。



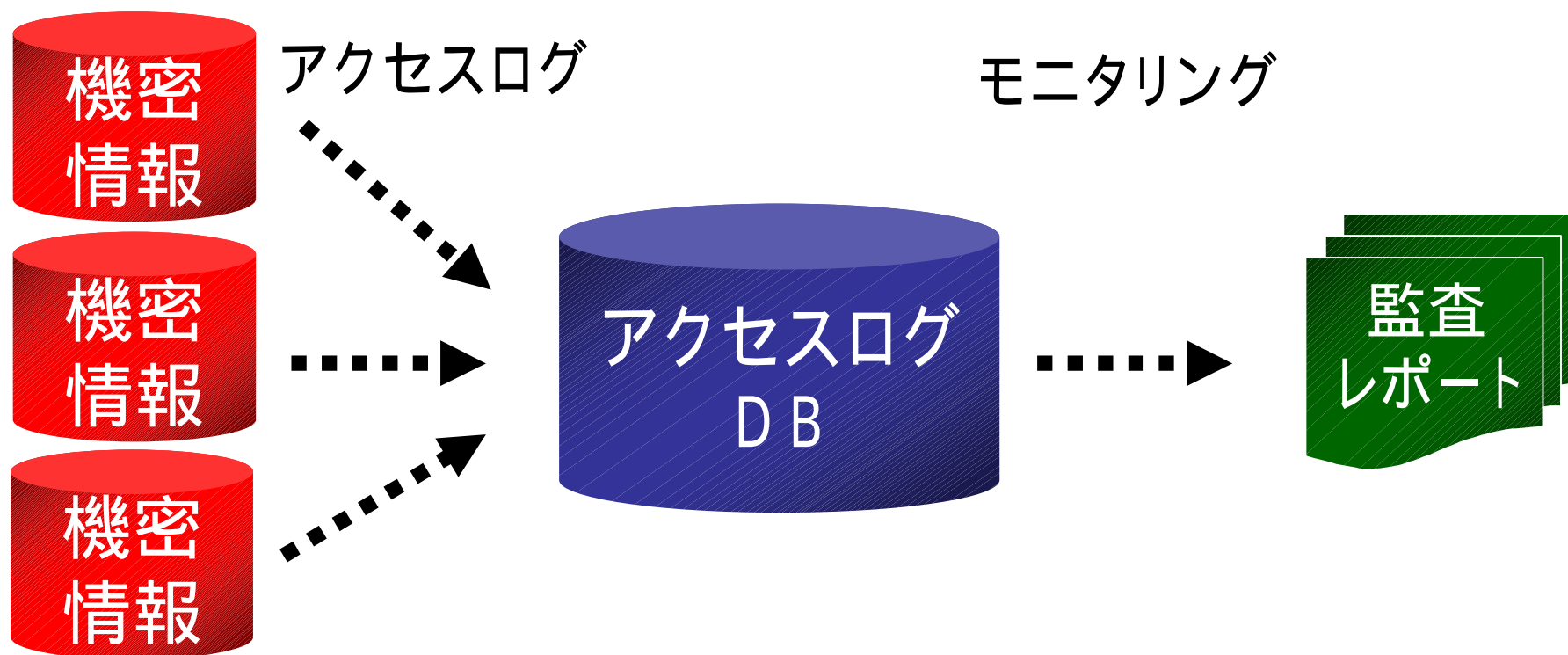
## いつまでも減らない情報漏えい事件

- だから、アクセスをモニタリングする必要があります。



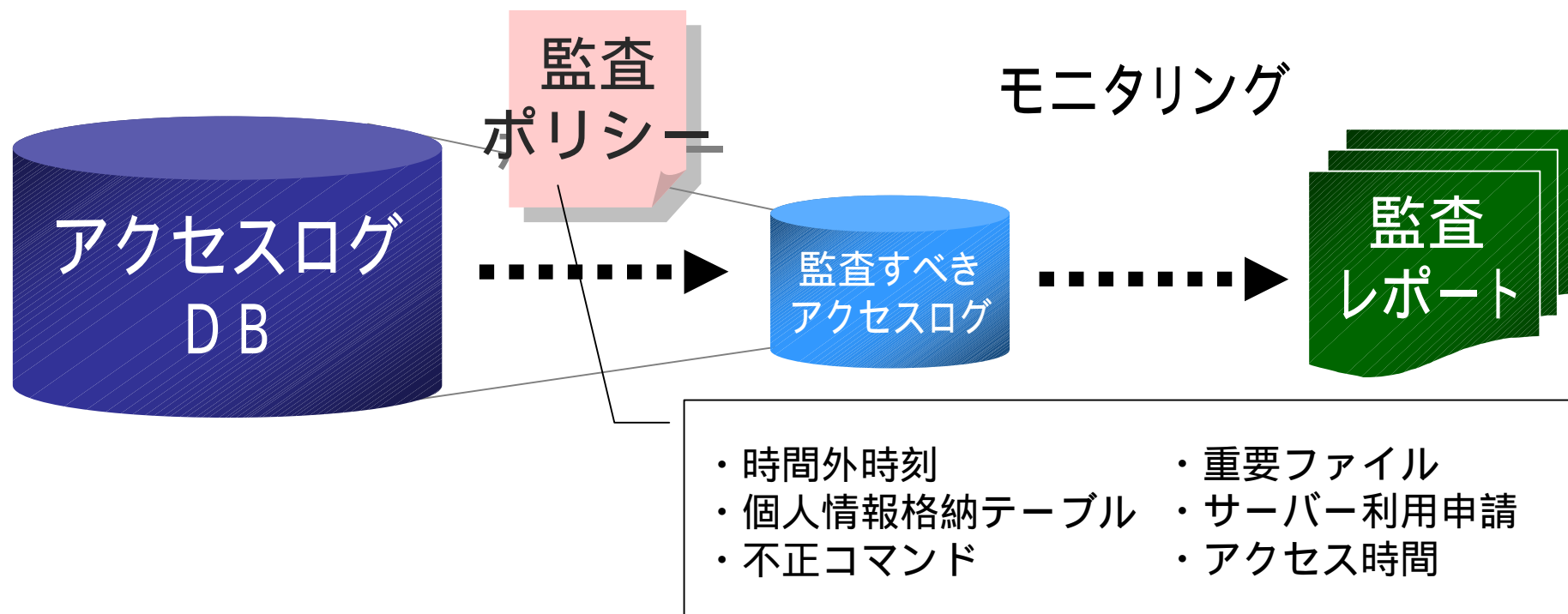
# 情報漏えい事件の解決策「モニタリング」はどうやればいいか？

- 蓄積したアクセスログを定期的にモニタリングする仕組みを構築する。



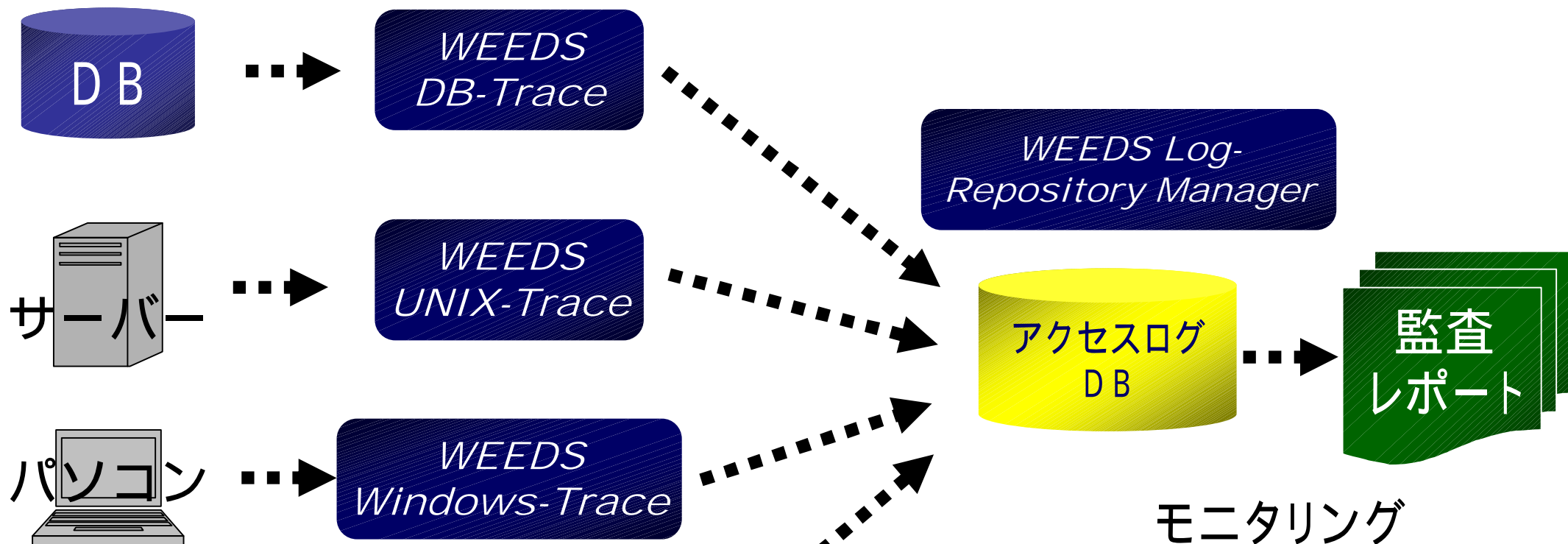
# 情報漏えい事件の解決策「モニタリング」はどうやればいいか？

## ■膨大に溜まるログをどうやってモニタリングするか。



# アクセス監査、モニタリングに最適な「WEEDS Trace Series」

## アクセスログ



# 明日から監査できる日次監査レポート

WEEDS UNIX-Trace

< 2 0 0 9 >  
< 5 >

SUN	MON	TUE	WED	THR	FRI	SAT
					1	2
3	4	5	6	7	8	9
10	11	12	13	14	15	16
17	18	19	20	21	22	23
24	25	26	27	28	29	30
31						

日次アクセス監査報告書

- ログイン一覧
- 特権ユーザー操作
- 監視コマンド実行一覧
- 時間外のコマンド実行
- 長時間コマンド実行
- 利用申請一覧
- 未申請利用一覧
- 未申請コマンド一覧

監査担当者 玉田 耕三

監査承認者 荒木 見平

監査レポート生成

メッセージ

ページが表示されました

イントラネット

日次監査レポート  
月次監査レポート  
利用分析

# 明日から監査できる日次監査レポート

Microsoft Excel - 001001007001\_UXT\_DailyKansaReport\_2009513101845.xls [作業グループ]

ファイル(F) 編集(E) 表示(V) 挿入(I) 書式(O) ツール(T) データ(D) ウィンドウ(W) ヘルプ(H) 質問を入力してください

A1

WEEDS UNIX-Trace 作成日: 2009年05月13日

## 日次監査報告書

監査対象日	2009/05/12	部署	開発部
部署	セールスコンサルティング部	承認者	荒木 晃平
監査担当者	玉田 耕三		

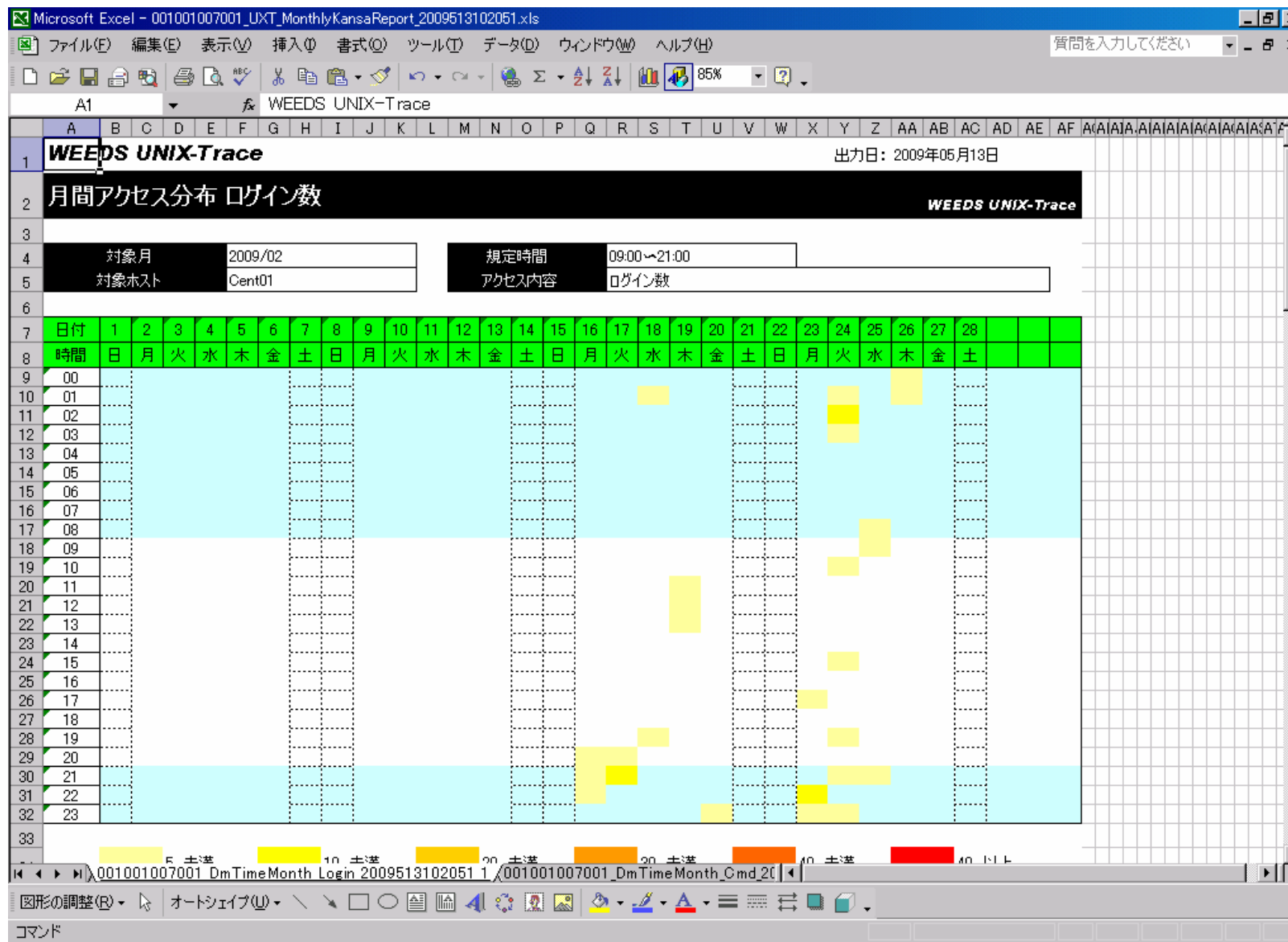
監査対象ホスト	監査レポート名	件数	備考	監査	承認
Cent01	ログイン一覧	0			
	特権ユーザー操作	0			
	監視コマンド実行一覧	0			
	時間外のコマンド実行	0			
	長時間コマンド実行	0			
	利用申請一覧	0			
	未申請利用一覧	0			
	未申請コマンド一覧	0			
Solaris01	ログイン一覧	0			
	特権ユーザー操作	0			
	監視コマンド実行一覧	0			

001001007001 Daily 2009513101845 0 / 001001007001 CmdLogin 2009513101845 1 / 001001011

図形の調整(R) オートシェイプ(U)

コマンド

# 明日から監査できる月次監査レポート



# セキュリティだけではない！WEEDS TCO レポート

## WEEDS TCO Reports

### サーバ別 ハードウェア活用状況確認用レポート

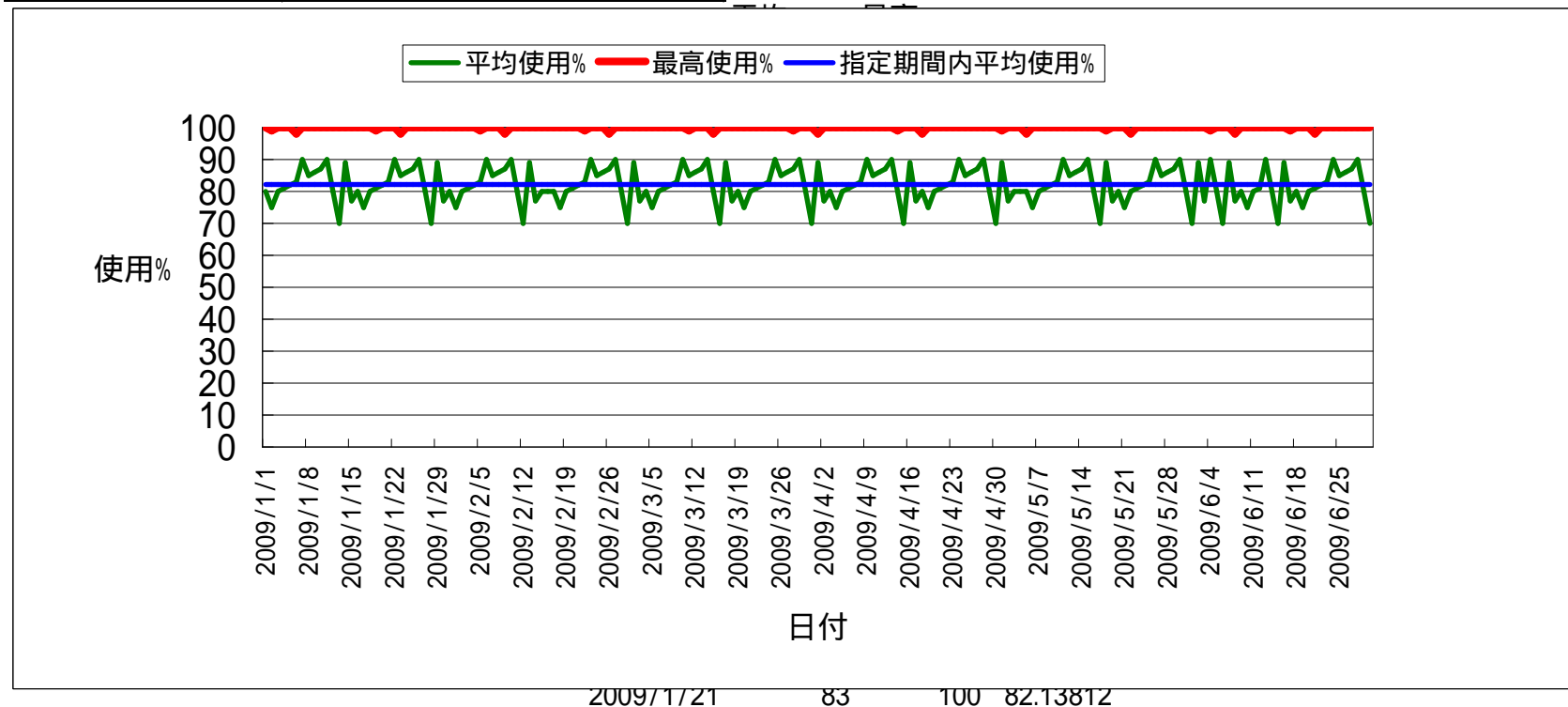
指定期間	2009年1月1日～2009年6月30日					
監査対象サーバ名	HDD搭載容量	HDD平均使用量	HDD最大使用量	メモリ搭載量	メモリ平均使用量	メモリ最大使用量
pcserver01	400G	300G	380G	4G	1G	3G
pcserver02	400G	300G	380G	4G	1G	3G
pcserver03	400G	50G	60G	4G	1G	3G
pcserver04	400G	300G	380G	4G	1G	3G
pcserver05	400G	300G	380G	4G	1G	3G
pcserver06	400G	300G	380G	4G	1G	3G

# セキュリティだけではない！WEEDS TCO レポート

## WEEDS TCO Reports

### Memory 使用率推移確認用レポート

指定期間	2009年1月1日～2009年6月30日
サーバ名	pcserver06
Memory容量	1GB
期間内最高使用率	100%
期間内平均使用率	80%



# セキュリティだけではない！WEEDS TCO レポート

## WEEDS TCO Reports

### Server保守費用 コスト削減対策レポート

指定期間

2008年4月～2009年4月

サーバー名	運用時間	MTBF (稼働時間)	MTTR (故障時間)	メンテナンス 回数	平均メンテナ ンス回数/月	平均コスト/回	年間保守費用
PCServer06	8760	8000	760	20	1.67	500,000	10,000,000
PCServer02	8760	8730	30	2	0.17	5,000,000	10,000,000
Kofu	5760	760	5000	80	6.67	125,000	10,000,000

- ・サーバが稼働しているべき時間帯(運用時間帯)
- ・サーバの運用コスト(保守費用)

の2つを設定画面で入力

# セキュリティだけではない！ WEEDS TCO レポート

## データベース使用状況 確認レポート

TABLE名	カラム名	Select数	INSERT数	UPDATE数	DELETE数	TOTAL利用数	DB使用率	TABLE容量	対象表領域	表領域サイズ
指定期間	2009年1月～2009年7月									
	部署	営業部								
	DB名	DWH								
WR_UBA_CONTACT_SPEC	CONT_ID	2,000,000	2,000,000	2,000,000	2,000,000	8,000,000	40%	2G	DBT_DATA01	5G
	CONT_NO	2,000,000	2,000,000	2,000,000	2,000,000	8,000,000				
	ITEM_NO	2,000,000		2,000,000	2,000,000	6,000,000				
	ITEM	2,000,000	2,000,000		2,000,000	6,000,000				
	CUSTNAME									
	FLLNAME	2,000,000	2,000,000	2,000,000	2,000,000	8,000,000				
WR_UBA_BILL_SPEC	BILL_ID						95%	9.5G	DBT_DATA02	10G
	BILL_SPEC_ID									
	BAD_DATE									
	SALES_DIV_NAME									
	I_R									
	TAX									

# セキュリティだけではない！ WEEDS TCO レポート

## アプリケーション使用状況 確認レポート

子部署	アプリケーション名	起動回数	処理回数	ライセンス数	ライセンス費用	費用/起動回数
第1営業部	EXCEL	2,000,000	2,000,000	5	25,000	0
	OSQLEDIT			5	25,000	0
	POWERPOINT	1,700,000	1,700,000	5	25,000	0
	WORD	3,500,000	3,500,000	5	25,000	0
第1開発部	VisualStudio .net	3	6	5	1,000,000	333,333
	BCC Developer	200	477	5	5,000	25

ご清聴、誠にありがとうございました。

開発・販売

**ウィーズ・システムズ株式会社**

東京都豊島区高田1-36-10 〒171-0033

アペックヒルズ目白 本社301号 / 開発センター302号

TEL / FAX 03-5950-6350

URL: <http://www.weeds-japan.co.jp>